



Learning
Teaching
Exploring
Succeeding

Phase 1 - 50 % of student capacity. Students will be on a hybrid schedule assigned to a single teacher, consisting of an estimated 15 students. The class will be divided into Group A and Group B. In Phase 1, every day will be an early dismissal.

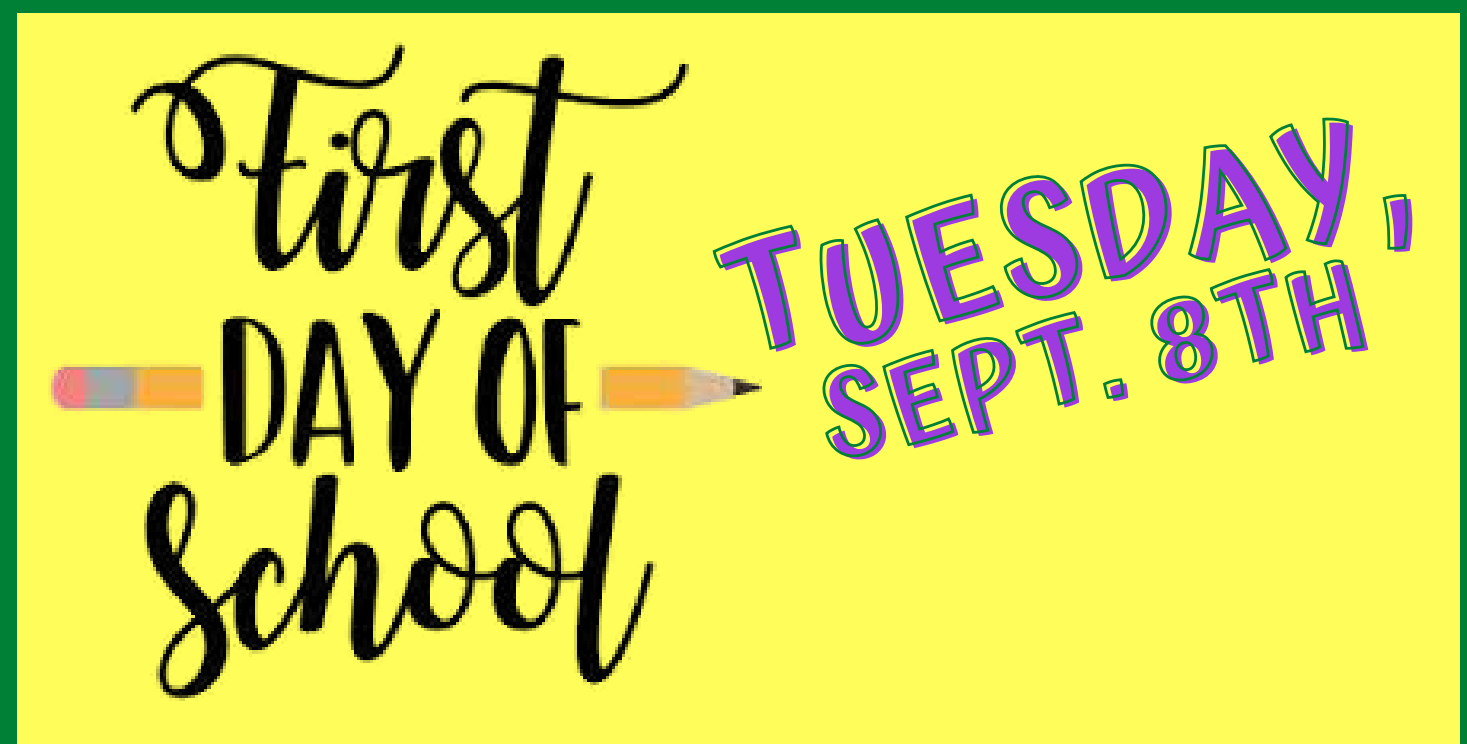
EARLY DISMISSAL SCHEDULE

MONDAY	TUESDAY	WEDNESDAY	THURSDAY	FRIDAY
A: In-Person	A: In-Person	Virtual	B: In-Person	B: In-Person
B: Remote	B: Remote	Virtual	A: Remote	A: Remote
Virtual/Remote	Virtual/Remote	Virtual/Remote	Virtual/Remote	Virtual/Remote

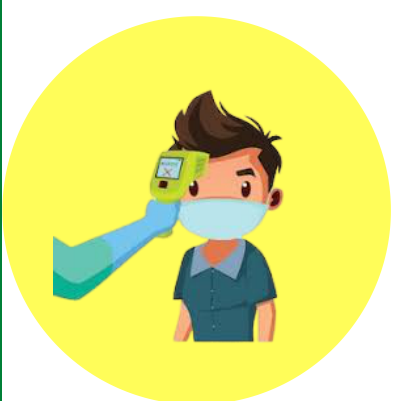
SEPTEMBER 2020

7 	8 A: In-Person B: Remote	9 A: In-Person B: Remote	10 A: Remote B: In-Person	11 A: Remote B: In-Person
14 A: In-Person B: Remote	15 A: In-Person B: Remote	16 A: Virtual B: Virtual	17 A: Remote B: In-Person	18 A: Remote B: In-Person

In-Person Learning: Students will receive traditional instruction at school.
Remote Learning: Students will complete posted assignments.
Virtual Learning: Students will receive virtual instruction at home.



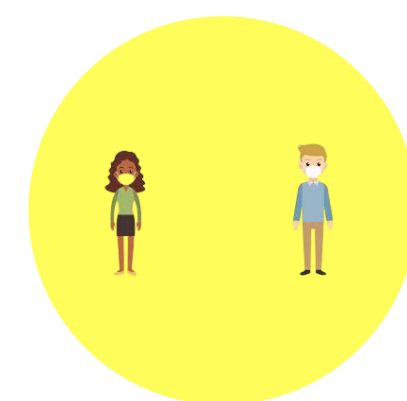
Daily Health Screening



ALL students will be screened before entering the building. Families are encouraged to keep their children home if they show signs of common symptoms.

Snack will be provided to all students during in-person learning. Lunch will be available to take home.

Social Distancing



ALL students and staff will practice social distancing protocols.

Transportation



ALL students will be required to wear a face covering while riding any school bus.

Face Coverings



ALL students and staff will be required to wear cloth face coverings except for designated, supervised breaks. Accommodations will be made for special circumstances.

Healthy Hygiene

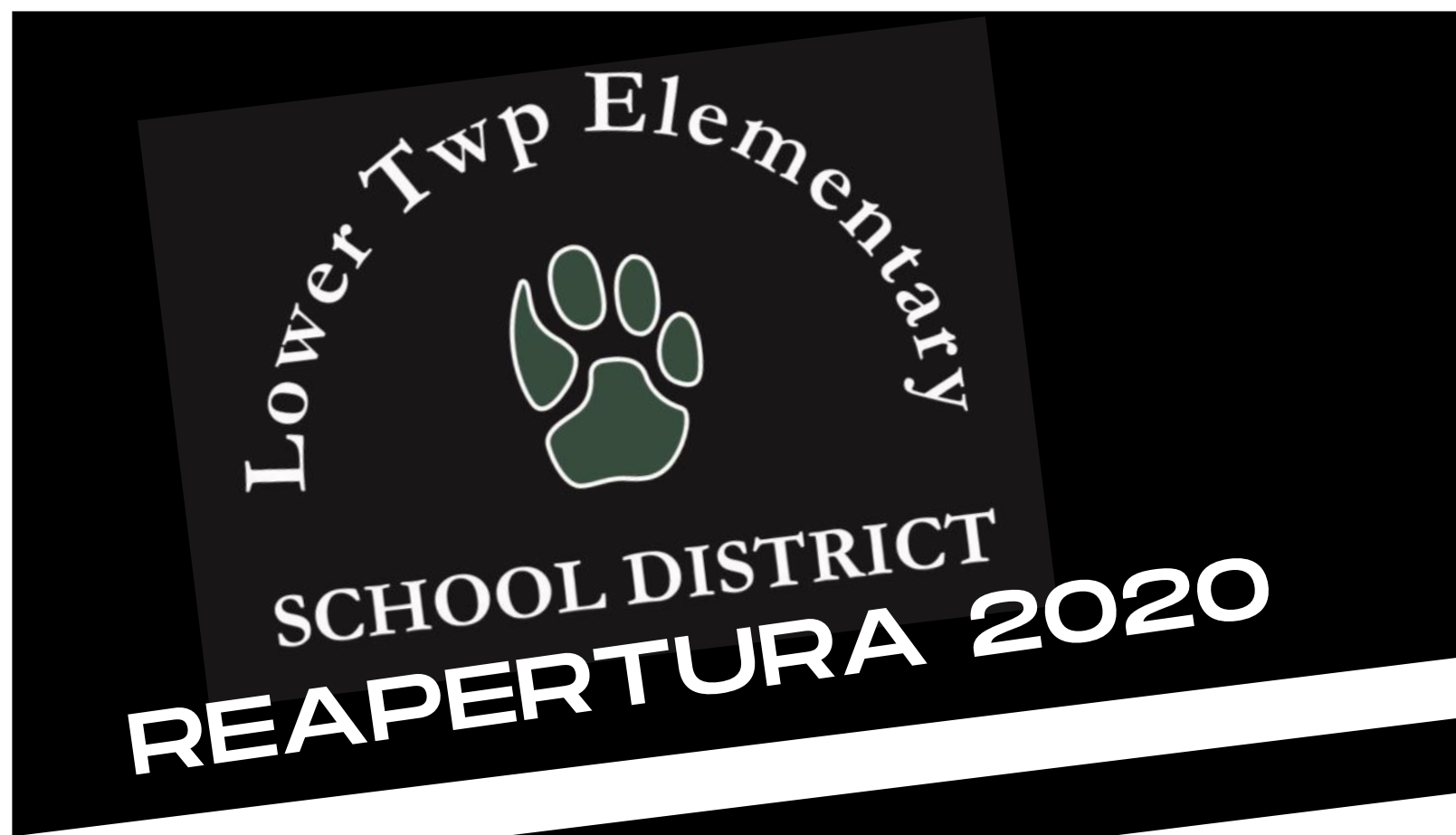


ALL students and staff will practice healthy hygiene throughout the day; including routine, scheduled, hand-washing/sanitizing stations. PPE will be available for any student or staff in need.

Daily Cleaning



Routine cleaning/disinfecting of high-contact surfaces will remain compliant with CDC guidelines.



Learning
Teaching
Exploring
Succeeding

Fase 1: 50% de la capacidad estudiantil. Los estudiantes estarán en un horario híbrido asignado a un solo maestro, que consiste en un estimado de 15 estudiantes. La clase se dividirá en Grupa A y Grupo B. En Fase 1, cada día habrá una salida temprana.

HORARIO DE SALIDA TEMPRANA

LUNES	MARTES	MIÉRCOLES	JUEVES	VIERNES
A: En Persona	A: En Persona	Virtual	B: En Persona	B: En Persona
B: Remotamente	B: Remotamente	Virtual	A: Remotamente	A: Remotamente
Virtual/ Remotamente	Virtual/ Remotamente	Virtual/ Remotamente	Virtual/ Remotamente	Virtual/ Remotamente

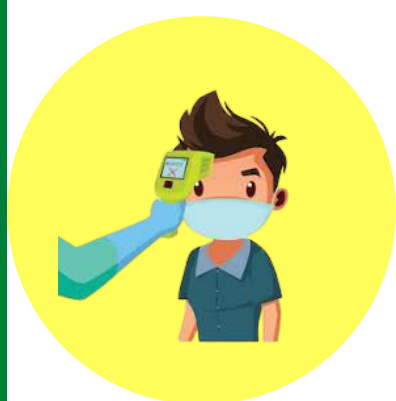
SEPTEMBER 2020

7 	8 A: En Persona B: Remotamente	9 A: En Persona B: Remotamente	10 A: Remotamente B: En Persona	11 A: Remotamente B: En Persona
14 A: En Persona B: Remotamente	15 A: En Persona B: Remotamente	16 A: Virtual B: Virtual	17 A: Remotamente B: En Persona	18 A: Remotamente B: En Persona

Aprendizaje en persona: Los estudiantes recibirán instrucción tradicional en la escuela.
Aprendizaje remotamente: Los estudiantes completarán asignaciones publicadas.
Aprendizaje virtual: Los estudiantes recibirán instrucción en la casa.



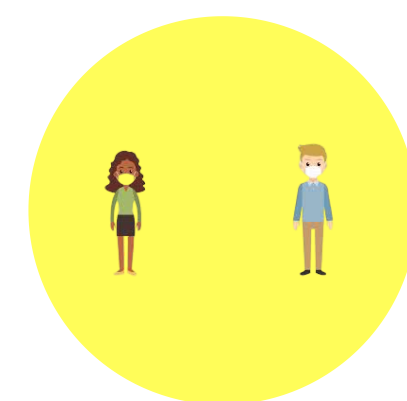
Examen de Salud Diario



TODOS los estudiantes serán examinados antes de ingresar a la escuela. Se anima a las familias a mantener a sus hijos en casa si ellos muestran signos de síntomas comunes.

Bocadillo se proporcionará a todos los estudiantes durante el aprendizaje en persona. El almuerzo estará disponible para llevar a casa.

Distanciamiento Social



TODOS los estudiantes y empleados practicarán protocolos de distanciamiento social.

Transportacion



TODOS los estudiantes tienen que usar una cubierta facial mientras viajan en cualquier autobús escolar.

Cubiertas Faciales



TODOS los estudiantes y empleados tienen que usar una cubierta facial de tela excepto por descansos designados y supervisados. Se harán adaptaciones para circunstancias especiales.

Higiene Saludable



TODOS los estudiantes y empleados practicarán higiene saludable durante todo el día; incluyendo estaciones de lavado / desinfección de manos de rutina y programado. PPE estará disponible para cualquier estudiante o empleado que lo necesite.

Limpieza Diaria



Limpieza / desinfección de rutina de superficies de alto contacto seguirá cumpliendo con las pautas de los CDC.